

# 滋賀県立総合病院50年のあゆみ



## 滋賀県立総合病院開設50周年記念講演会



滋賀県立総合病院  
Shiga General Hospital





1970年

- ・滋賀県  
守山市誕生
- ・大阪万博  
開催

管理棟と成人病検診車

日本人の平均寿命

1970年

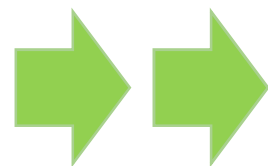
男性69歳 女性74歳

2020年

男性82歳 女性88歳



滋賀県立総合病院  
Shiga General Hospital



福田 正 初代所長

1970年(昭和45年)12月  
~1977年(昭和52年)3月在職

一山 智 現総長

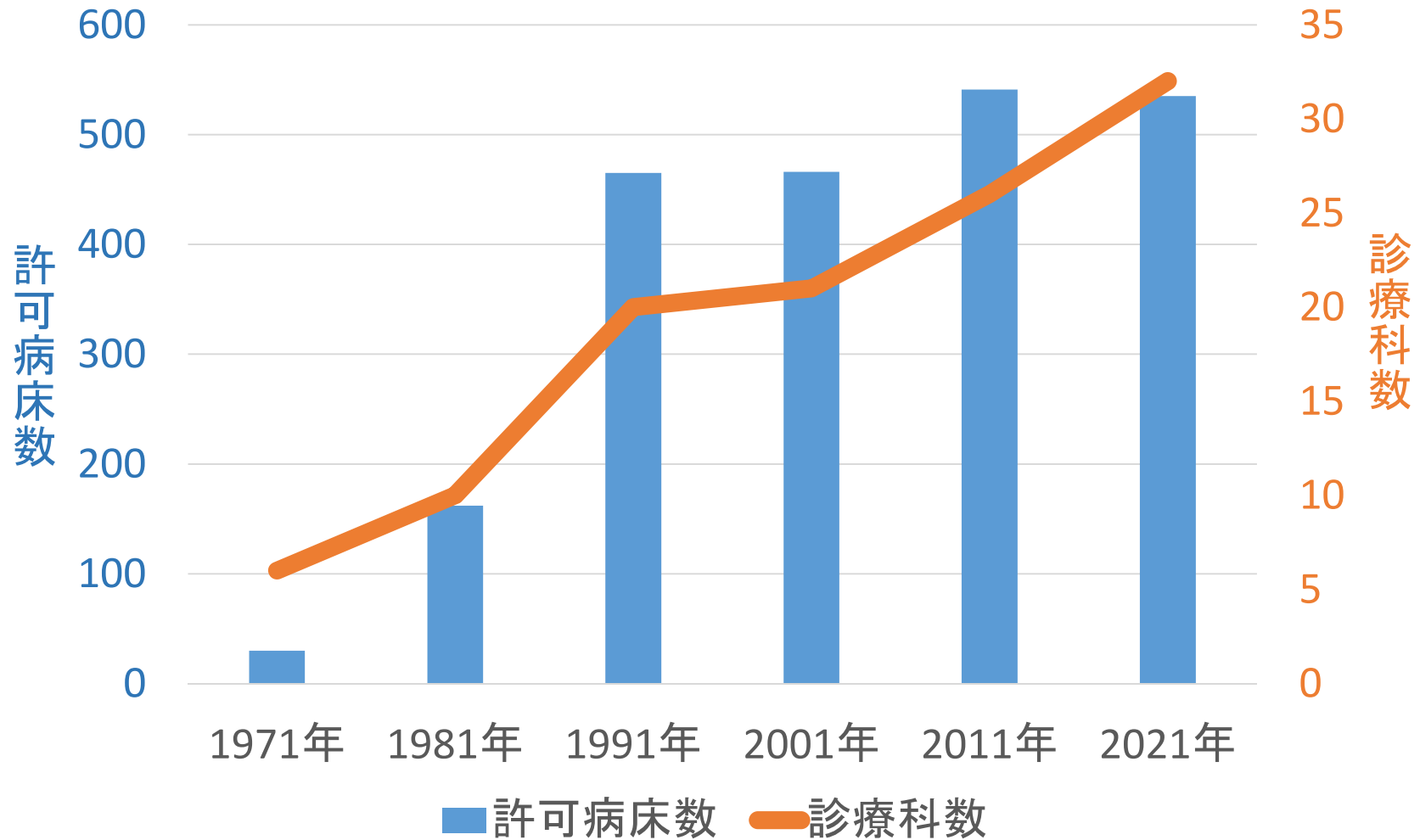
2018年(平成30年)4月~  
(第15代)



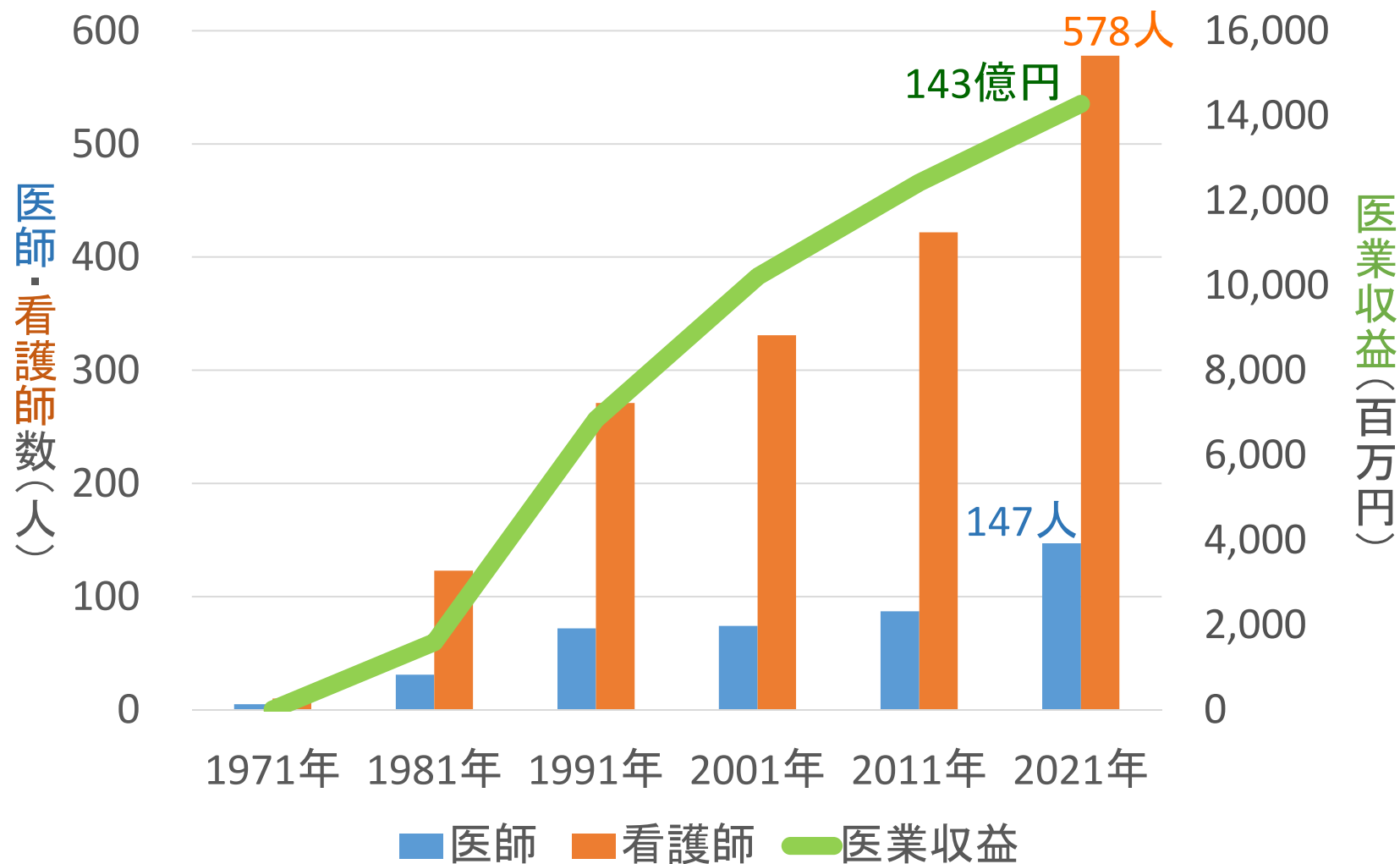
# 開設当時の職員



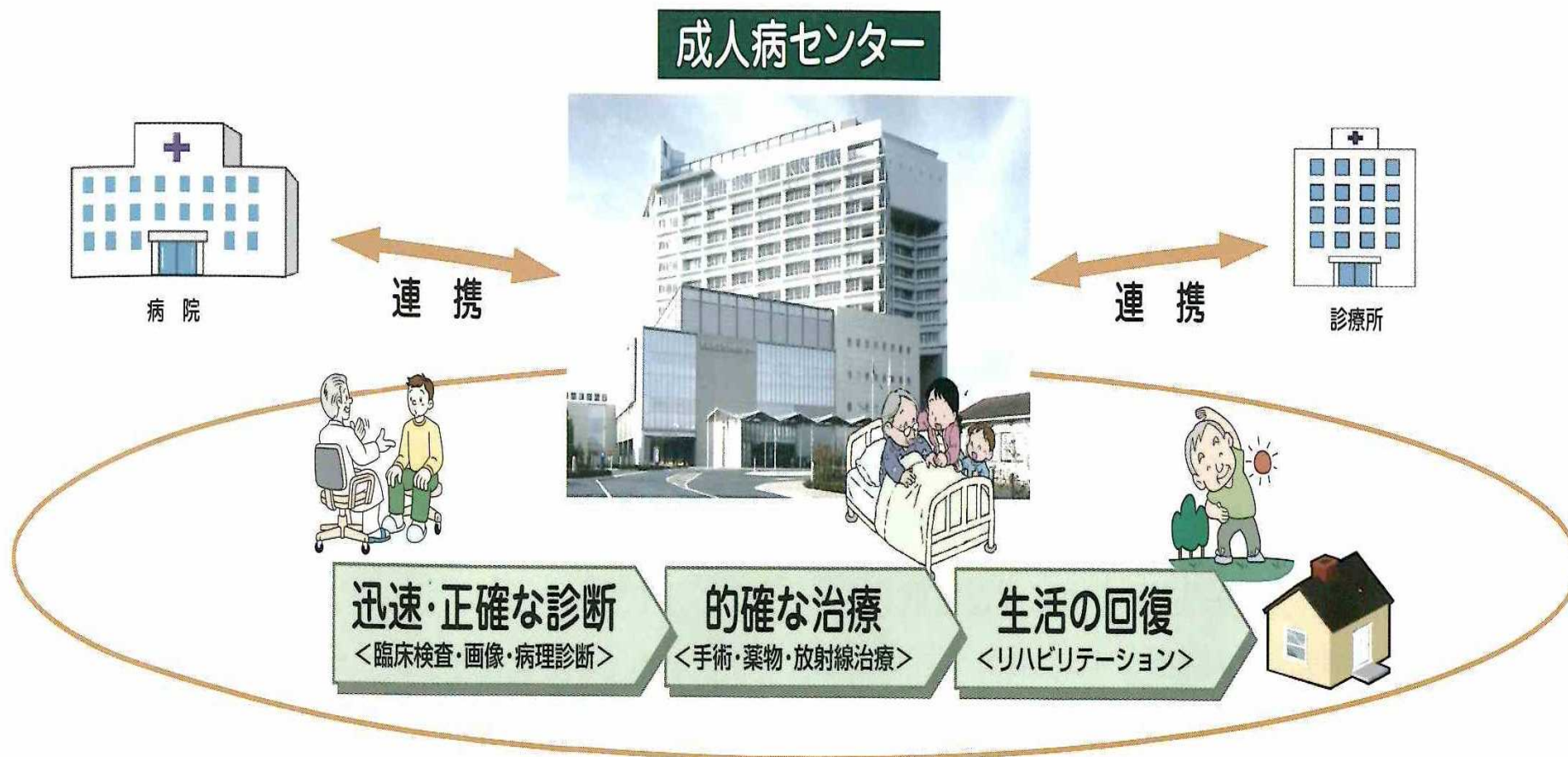
# 許可病床数と診療科数の拡充



# 医師・看護師数および医業収益の推移



# 都道府県がん診療連携拠点病院に指定(2009年)





# 「滋賀県立成人病センター」から 「滋賀県立総合病院」に改称（2018年）



→多様な疾病に対する総合的な医療の提供を展開していく



# 心のふれあいを大切にして 安全で質の高い医療福祉を創造し提供する

## ■施設概要

診療科数 32科

病床数 535床

### フロア



- ・ 一般病棟———403床
- ・ HCU———16床
- ・ ICU———4床
- ・ 緩和ケア病棟——20床
- ・ 地域包括ケア病棟——52床
- ・ 回復期リハビリテーション病棟——40床



滋賀県立総合病院  
Shiga General Hospital

# 安全な医療の提供を第一に

■コミュニケーション

■ディスクロージャー



(2019年)  
**2428件**

(2018年)  
**2259件**

(2017年)  
**1715件**

(2016年)  
**1644件**

(2015年)  
**1670件**

レポート件数  
**約1.5倍**



# 高度急性期医療を担う 地域における機能分化と連携

## ■高度医療センター

診療科や部門が連携し、  
多角的・総合的・専門的な治療  
を実践するための10のセンター

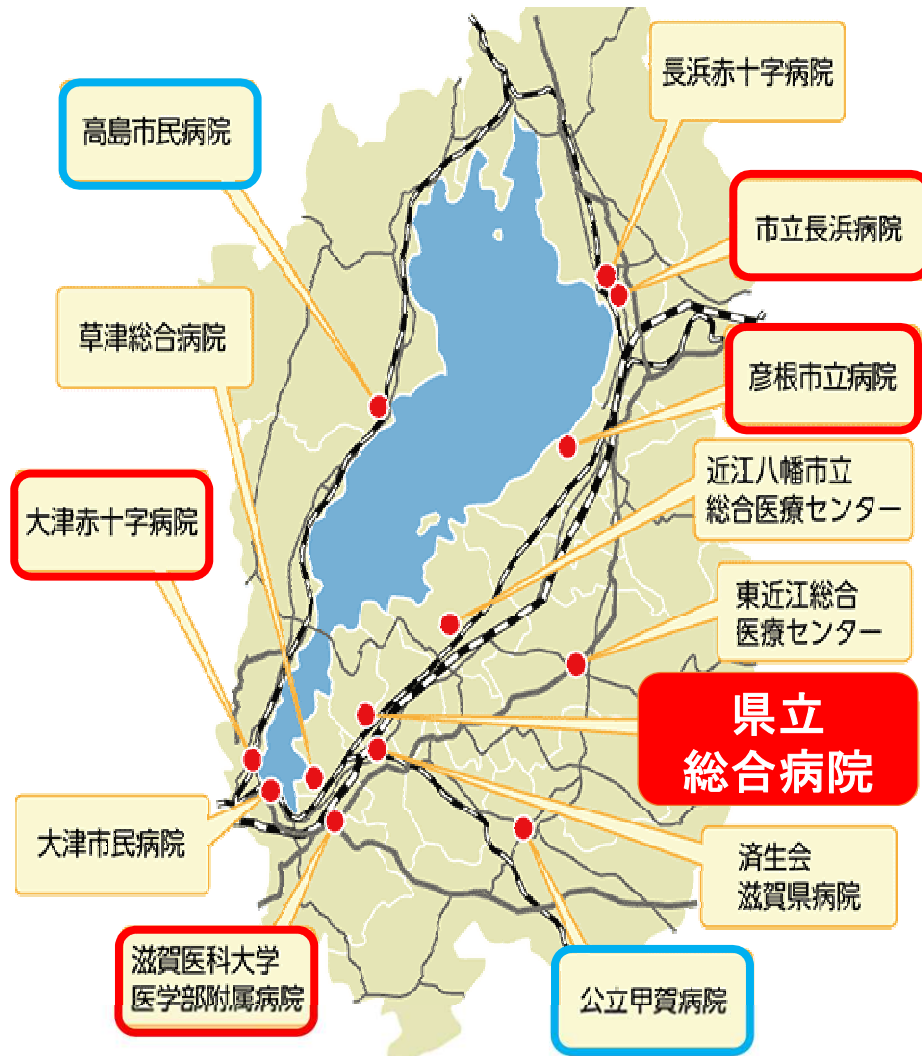
- 乳腺センター
- 肺がんセンター
- 人工関節センター
- 放射線治療センター
- 脊椎・脊髄センター
- 心臓血管センター
- 消化器センター
- 脳卒中センター
- 頭頸部腫瘍センター
- 遺伝子診療センター

## ■救急医療体制の充実

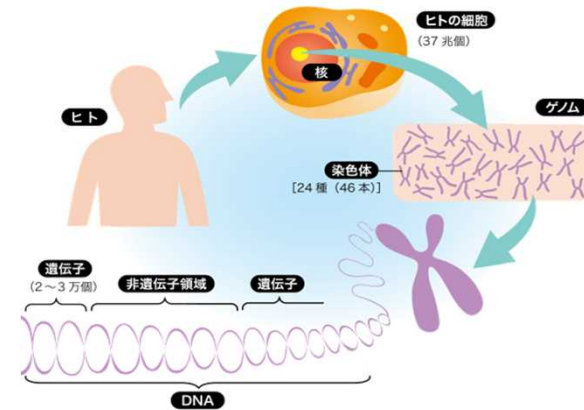


# がん診療の充実 都道府県がん診療連携拠点病院

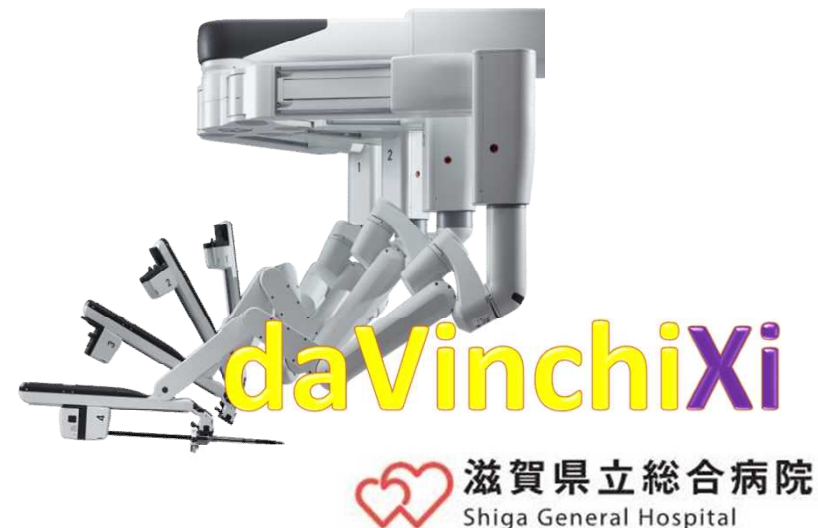
## ■滋賀県のがん拠点病院



## ■ゲノム医療連携病院 (2019.4)



## ■ロボット手術支援装置 (2019.5)



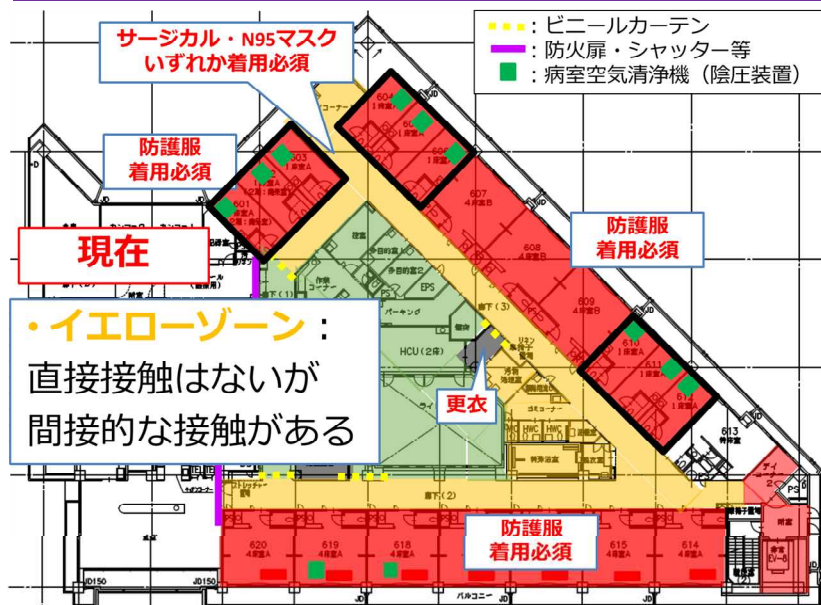
# コロナ患者診療への取組

帰国者・接触者外来  
(外科系医師)

発熱トリアージ外来  
(内科系医師)

守山野洲地域外来・検査センター  
(守山野洲医師会・外科系医師)

術前スクリーニング検査外来  
(外科系医師)



院内感染クラスター発生をゼロに



# 高度ロボット手術機器（ダ・ヴィンチ）



導入後の手術実績 (10/15現在)	242件
外科	63件
呼吸器外科	40件
泌尿器科	64件
婦人科	75件





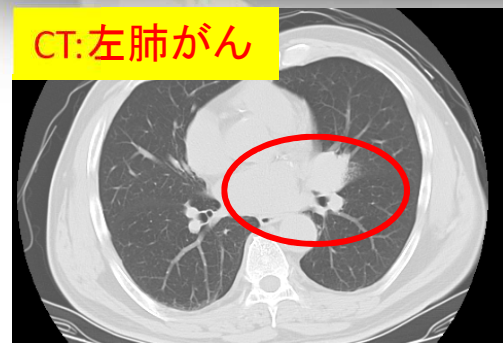
# 高精度放射線治療装置



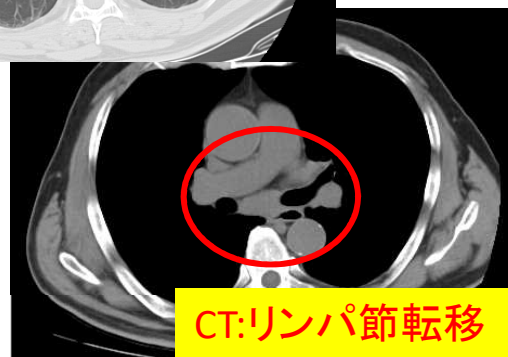
原発部位別新規治療患者数 (R2年度)	338例
乳癌	82例
肺癌	50例
前立腺癌	47例
頭頸部癌	30例
胃・小腸・大腸癌	29例
その他	100例



FDG-PET (治療前)  
手術不能肺腺がん  
左肺がんとリンパ節転移あり



CT: 左肺がん



CT: リンパ節転移



FDG-PET (治療後)  
左肺がんとリンパ節転移は消失



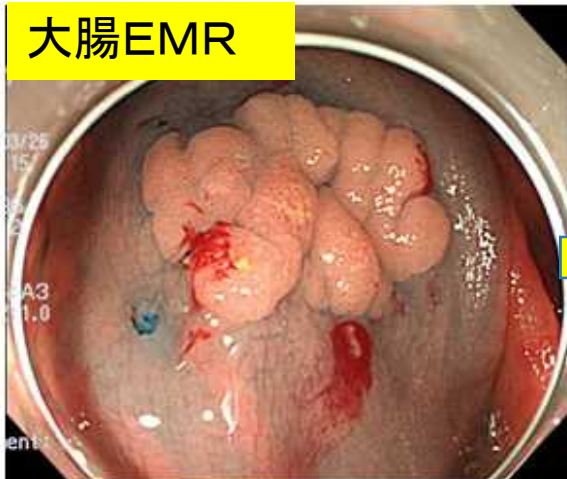
# 高機能内視鏡装置



## 令和2年度治療実績

上部内視鏡件数	3,277
大腸内視鏡件数	2,344
上部ESD件数	68
大腸EMR件数	336
大腸ESD件数	43
FUS-FNA件数	40
ERCP件数	154

大腸EMR



ポリープをスネアで切除

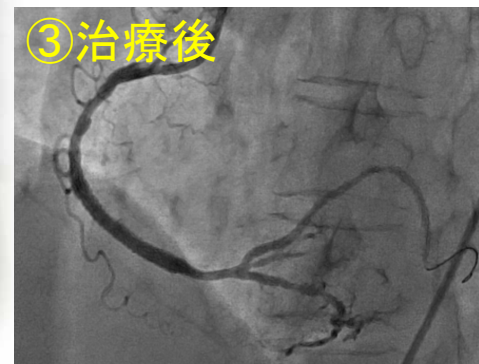
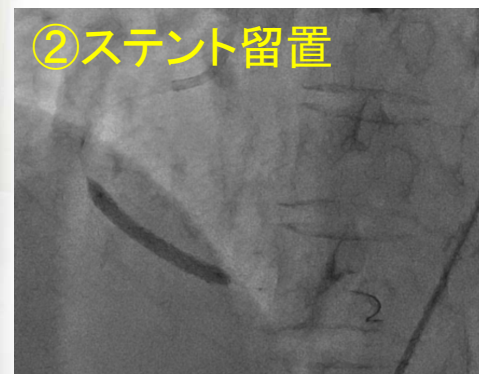
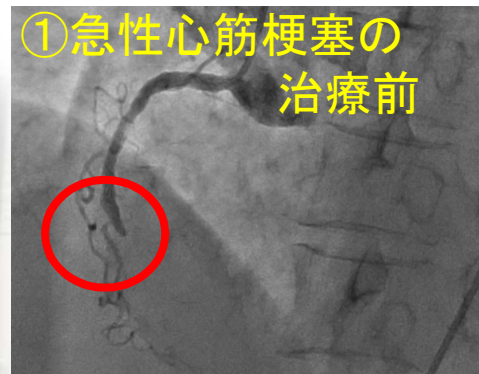


切除後の傷跡





# 高機能血管造影&カテーテル治療



年間治療実績(R2.10月～R3.9月)

血管内造影(検査) 873件

カテーテル治療 621件



滋賀県立総合病院  
Shiga General Hospital



# 最新の医療技術や体制の整備により

- ◆ 滋賀県全県型医療を目指す
- ◆ 高度急性期医療の充実を図る
- ◆ 地域医療構想に沿って連携を拡充させる
- ◆ 強固な経営基盤を構築する
- ◆ 高度医療人の育成に貢献する

滋賀県に住んでよかったと思っただけの  
医療づくりを行う



滋賀県立総合病院  
Shiga General Hospital

# 全県型医療・高度医療・医療安全

## ～県民の健康をささえる～

### 安全で質の高い医療

#### 全県型医療

- 地域医療構想
- 人材育成
- 情報ネットワーク

#### 高度医療

- ロボット手術
- がん遺伝子診療
- 難治疾患への対応

#### 医療安全

- コミュニケーション
- 標準化
- 情報管理

